

# Cell Systems社 ヒトPrimary細胞

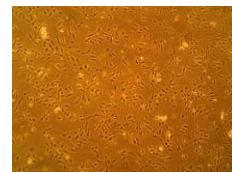
## 15%OFFキャンペーン

期間:2023年10月1日~12月31日ご注文分

Cell Systems社のヒトPrimary細胞（全25種\*裏面記載）を  
定価より15%OFFの価格にてご提供させていただきます。

### 売れ筋製品

CSACBRI376 ヒト脳毛細血管内皮細胞(BME)



CSACBRI181 ヒト網膜毛細血管内皮細胞(RE)



CSACBRI128 ヒト腎糸球体毛細血管内皮細胞(GE)



  
cell systems  
an AnaBios company

Cell Systems社（AnaBios傘下）は1898年にアメリカ、ワシントン州カークラ  
ンドに設立されました。世界中の大学、研究機関、バイオテクノロジー企業、製薬  
企業に、高品質な初代細胞と培地を提供しています。

\* AnaBios：カリフォルニア州サンディエゴに拠点のある総合BioCompany

## 対象製品リスト

カタログ番号	品名	由来	容量	定価 (円/税別)	15%OFFキャンペーン価格 (円/税別)
CSCSC2F0	ヒト皮膚線維芽細胞(新生児)(Fb)	正常ヒト皮膚	1vial(1×10 <sup>6</sup> cells)	97,000	82,450
CSCSC2M1	ヒト皮膚毛細血管内皮細胞(新生児)(MvE)	正常ヒト皮膚毛細血管(新生児)	1vial(1×10 <sup>6</sup> cells)	130,000	110,500
CSACBRI539	ヒト皮膚毛細血管内皮細胞(成人)(ADM)	正常ヒト皮膚毛細血管(成人)	1vial(1×10 <sup>6</sup> cells)	198,000	168,300
CSACBRI181	ヒト網膜毛細血管内皮細胞(RE)	正常ヒト網膜毛細血管	1vial(1×10 <sup>6</sup> cells)	198,000	168,300
CSACBRI134	ヒト臍毛細血管内皮細胞(PME)	正常ヒト臍毛細血管	1vial(1×10 <sup>6</sup> cells)	198,000	168,300
CSCSC2V0	ヒト臍帯静脈血管内皮細胞(VE)	正常ヒト臍帯静脈	1vial(1×10 <sup>6</sup> cells)	97,000	82,450
CSCSC2A0	ヒト臍帯動脈血管内皮細胞(AE)	正常ヒト臍帯動脈血管	1vial(1×10 <sup>6</sup> cells)	97,000	82,450
CSCSC2SM3	ヒト臍帯動脈血管平滑筋細胞(SM)	正常ヒト臍帯動脈血管	1vial(1×10 <sup>6</sup> cells)	140,000	119,000
CSACBRI5118	ヒト心臓線維芽細胞(CF)	正常ヒト心臓	1vial(1×10 <sup>6</sup> cells)	198,000	168,300
CSACBRI127	ヒト腎メサンギウム細胞(GM)	正常ヒト腎臓	1vial(1×10 <sup>6</sup> cells)	198,000	168,300
CSACBRI128	ヒト腎糸球体毛細血管内皮細胞(GE)	正常ヒト腎糸球体毛細血管	1vial(1×10 <sup>6</sup> cells)	198,000	168,300
CSACBRI3733	ヒト前立腺毛細血管内皮細胞(PrM)	正常ヒト前立腺毛細血管	1vial(1×10 <sup>6</sup> cells)	198,000	168,300
CSCSC2HM1	ヒトメラノサイト(新生児)(Mc)	正常ヒト皮膚	1vial(1×10 <sup>6</sup> cells)	130,000	110,500
CSACBRI479	ヒト滑膜間質細胞(SS)	正常ヒト滑膜	1vial(1×10 <sup>6</sup> cells)	198,000	168,300
CSACBRI488	ヒト滑膜毛細血管内皮細胞(SME)	正常ヒト滑膜毛細血管	1vial(1×10 <sup>6</sup> cells)	198,000	168,300
CSACBRI377	ヒト冠状動脈血管内皮細胞(CAE)	正常ヒト冠状動脈血管	1vial(1×10 <sup>6</sup> cells)	198,000	168,300
CSACBRI443	ヒト冠状動脈血管平滑筋細胞(CAS)	正常ヒト冠状動脈血管	1vial(1×10 <sup>6</sup> cells)	198,000	168,300
CSACBRI566	ヒト肝洞様毛細血管内皮細胞(LSE)	正常ヒト肝洞様毛細血管	1vial(1×10 <sup>6</sup> cells)	198,000	168,300
CSACBRI716	ヒト大動脈血管平滑筋細胞(ASM)	正常ヒト大動脈血管	1vial(1×10 <sup>6</sup> cells)	198,000	168,300
CSACBRI666	ヒト大腸毛細血管内皮細胞(IME)	正常ヒト大腸毛細血管	1vial(1×10 <sup>6</sup> cells)	198,000	168,300
CSACBRI375	ヒト大動脈血管内皮細胞(Ao)	正常ヒト大動脈	1vial(1×10 <sup>6</sup> cells)	198,000	168,300
CSACBRI498	ヒト脳周皮細胞(BP)	正常ヒト脳周皮細胞	1vial(1×10 <sup>6</sup> cells)	198,000	168,300
CSACBRI376	ヒト脳毛細血管内皮細胞(BME)	正常ヒト脳毛細血管	1vial(1×10 <sup>6</sup> cells)	198,000	168,300
CSACBRI469	ヒト肺線維芽細胞(LF)	正常ヒト肺	1vial(1×10 <sup>6</sup> cells)	198,000	168,300
CSACBRI468	ヒト肺毛細血管内皮細胞(LME)	正常ヒト肺毛細血管	1vial(1×10 <sup>6</sup> cells)	198,000	168,300

## 適応培地 (\*キャンペーン対象外)

カタログ番号	品名	容量	定価 (円/税別)
CS4Z0500R	CS-C培地キットR	1キット	53,000
CSSF4Z0500R	CS-C無血清培地キットR	1キット	73,000

\* 無血清条件下で培養されたい場合は、無血清培地キットをご使用ください。上記以外の培地キットもございます。詳しくは細胞.jpをご覧ください。

- 掲載商品はすべて研究用試薬です。人や動物の医療用・臨床診断用には使用しないでください。
- 掲載価格は、2023年10月1日現在の価格です。予告なしに改定される場合がありますので、ご注文の際にご確認ください。



試薬事業部  
〒661-0978 兵庫県尼崎市久々知西町2丁目1-20  
(お問い合わせ窓口)

■TEL:06-6435-9747 ■FAX:06-6435-9748

【URL】<https://www.kacnet.co.jp/>

【E-mail】shiyaku-info@kacnet.co.jp

【製品検索サイト】



[Qsaibou.jp](https://www.saibou.jp)



<https://www.saibou.jp/>