

ヒト胎盤絨毛膜由来間葉系幹細胞

起眠

細胞品番(Lot No.) : VACHVMSC(160822P2)
培地品番(Lot No.) : DSGM401(KAC210610)
播種細胞数(播種密度) : 0.11×10^6 cells/dish (2.0×10^3 cells/cm²)
培養容器(面積) : 100 mmディッシュ(55 cm²)

細胞カウント(起眠時)

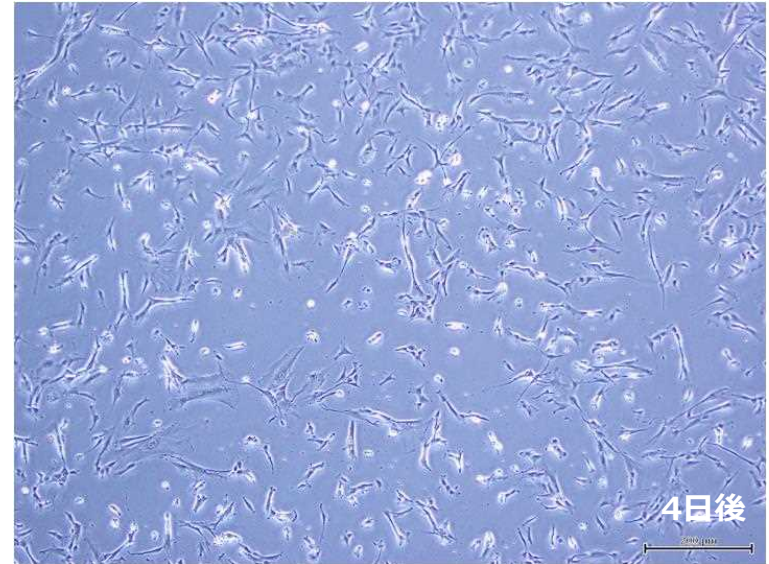
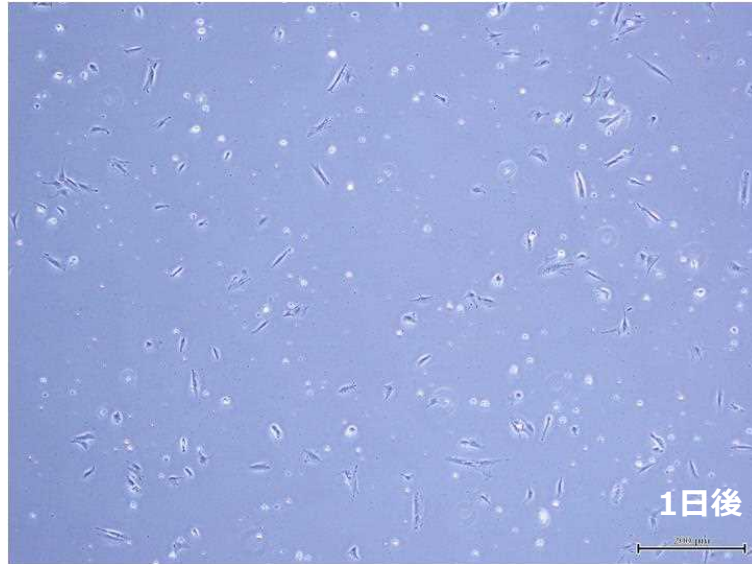
総細胞数 : 1.7×10^6 cells/mL

生細胞数 : 1.6×10^6 cells/mL

死細胞数 : 6.0×10^4 cells/mL

生存率 : 97%

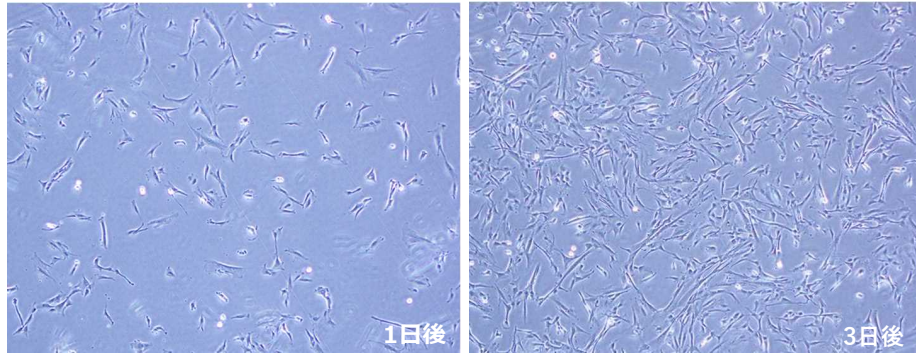
細胞懸濁液 : 1 mL



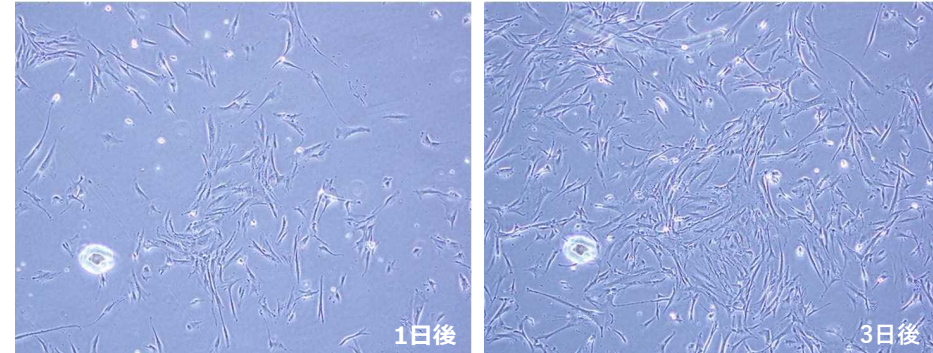
Vitality社の胎盤絨毛膜由来MSCの起眠を行ったところ、細胞の接着と増殖を確認することができた。続いて、継代と凍結を行った。

ヒト胎盤絨毛膜由来間葉系幹細胞

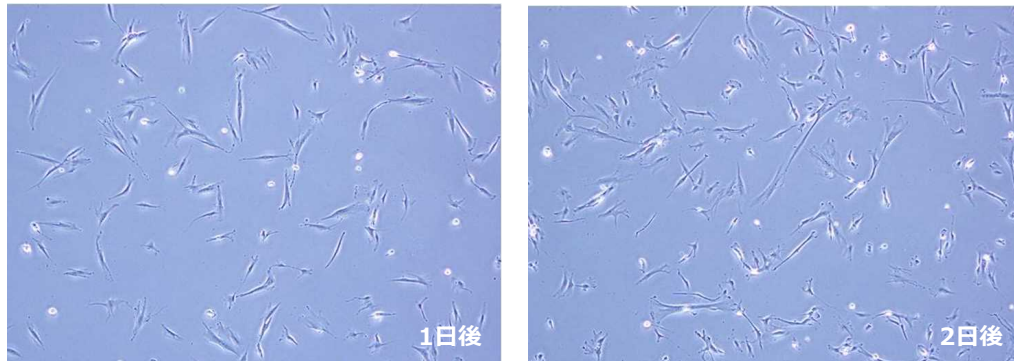
継代（1回目）



継代（2回目）



凍結保存の可否



細胞が増えたところで継代を行った。
その結果、細胞の接着及び増殖を確認できた。

また、TCプロテクター（品番：KBTCP001）
を用いて、細胞の凍結を行った。
起眠したところ、細胞の接着及び増殖を確認
できた。