

## マイコプラズマ除去剤 MC-210

本剤は細胞培養用のマイコプラズマ除去剤で、各種の研究に貴重な培養細胞をマイコプラズマによる汚染から守ります。

本剤は特に汚染頻度の高いMycoplasma oraleに対して強い除去効果が認められます。



### ■ 操作法

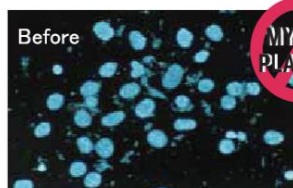
- 1) マイコプラズマに汚染されている培養細胞に、MC-210を最終濃度 0.5μg/mlとなるように添加し、1週間培養する。
- 2) 培養細胞によって培地交換や継代培養を必要とする場合にも、同様の濃度にMC-210を添加した培養液を使用する。
- 3) MC-210を含まない培養液で2-3回継代したのち、マイコプラズマの再増殖がおきないことを確認する

### ■ 特長

- 1) 本剤は、DNAジャイレース阻害剤として作用するためほぼすべての原核生物に殺菌的に作用します。
- 2) 殺マイコプラズマ的に作用し、動物細胞への毒性が低い試薬です。
- 3) 培養液に添加して約 1週間培養するだけで除去できます。

### 製品

カタログ番号	品名	容量	価格(円、税別)
KM881012	MC-210	5 mL(50 μg/mL)	25,000



マイコプラズマに感染した細胞

MC-210 0.5 μg/mLを添加し、1週間培養



マイコプラズマを除去した細胞

**無償サンプル提供中!**

(0.5 mL × 1本)

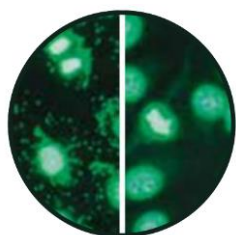
ぜひお試しください!

\* Hoechst染色による核染色の蛍光観察で、マイコプラズマ除去前の画像では、細胞の核に加えて細胞質内のマイコプラズマの核が観察されている

安心・安全な細胞培養実験のために

# マイコプラズマ検出キット

哺乳動物の細胞培養でのマイコプラズマの存在は細胞に様々な機能不全を引き起こす可能性があります。KACではマイコプラズマ汚染を迅速・高感度に検出するツールを提供しております。



## ■ 特徴

- ◆ 短い作業時間で高感度に検出できます。
- ◆ 幅広いマイコプラズマ種の検出に対応。
- ◆ 簡単な操作で使いやすくデザインされています。



	Myco-Visible Mycoplasma LAMP Detection Kit	Myco-Sniff <sup>TM</sup> Mycoplasma PCR Detection Kit	Myco-Sniff-Valid <sup>TM</sup> Mycoplasma PCR Detection Kit	Myco-Sniff-Rapid <sup>TM</sup> Mycoplasma Luciferase Detection Kit
検出時間	45分	3時間	3時間	20分
検出法	LAMP法	PCR		ルシフェラーゼ アッセイ
感度	Very High	Very High	Very High	High
必要装置	インキュベーター (95℃・65℃)	サーマルサイクラー	サーマルサイクラー	ルミノメーター
カタログNo. (容量)	IC3050601 (40 tests)	IC3050201 (48 tests)	IC3050301 (48 tests)	IC3050401 (25 tests) IC3050402 (50 tests)
定価	¥75,000	¥70,000	¥72,000	¥70,000 (25 tests) ¥115,000 (50 tests)

表示価格には消費税は含まれていません。また、価格は予告なく変更される場合がありますのでご了承ください。  
本製品は輸送・保管ともに冷凍でのお取り扱いとなります。

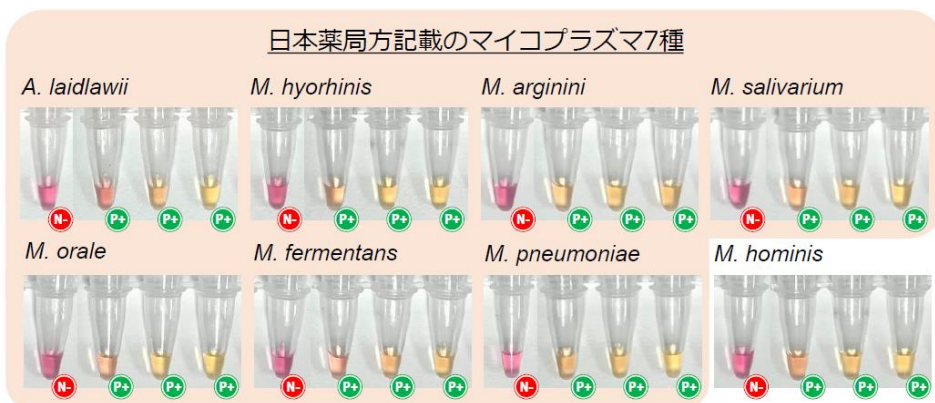
# Myco-Visible Mycoplasma LAMP Detection Kit

**UPDATE** 日本薬局方マイコプラズマ否定試験のマイコプラズマ7種に対応!!

本製品は細胞培養中のマイコプラズマ汚染を迅速に検出するために開発したキットです。マイコプラズマゲノムの16S rRNAコード領域を標的にして増幅することにより高感度と特異性を実現しました。

## 特徴

- ◆日本薬局方マイコプラズマ否定試験に記載のマイコプラズマ7種を検出可能。
- ◆LAMP法により高感度で迅速（45分）に検出できます。
- ◆必要な機器はドラインキュベーターのみ、サーマルサイクラーは不要です。
- ◆他のバクテリアや真菌、哺乳類DNAとの交差反応を示しません。



上図：感度試験の結果例。8株のマイコプラズマ種を用い、 $10 \sim 10^3$ コピー/ $\mu\text{L}$ のDNA液をテストしました。マイコプラズマ陽性は黄色で判別されますが、このキットは10コピー/ $\mu\text{L}$  または10fg (f:フェムト,  $10^{-15}$ ) のマイコプラズマゲノムDNAを検出できることを示しています。

カタログNo.	製品名	包装	定価
IC3050601	Myco-Visible Mycoplasma LAMP Detection Kit	40tests	¥75,000

表示価格には消費税は含まれていません。また、価格は予告なく変更される場合がありますのでご了承ください。  
本製品は輸送・保管ともに冷凍でのお取り扱いとなります。



# 細胞検索サイト

在庫・価格状況の他、細胞培養の基礎知識・操作手順を紹介しています！

細胞.jp  
ぜひご登録を！



POINT!

キーワードやカテゴリ別に製品情報を検索可能！



POINT!

在庫・価格状況の他、細胞培養の基礎知識・操作手順を紹介！



POINT!

細胞培養に関する基礎的な技術情報もご紹介！



検索サイトで「[saibou.jp](http://saibou.jp)」もしくは  で下記サイトを閲覧ください。

「[研究・開発の窓](#)」では、最近の研究トピックについて、先生方にご紹介いただいております。



試薬事業部  
〒661-0978 兵庫県尼崎市久々知西町2丁目1-20  
(お問い合わせ窓口)  
TEL:06-6435-9747 FAX:06-6435-9748  
【URL】 <https://www.kacnet.co.jp/>  
【E-mail】 [shiyaku-info@kacnet.co.jp](mailto:shiyaku-info@kacnet.co.jp)

【製品検索サイト】



Qsaibou.jp



<https://www.saibou.jp/>