

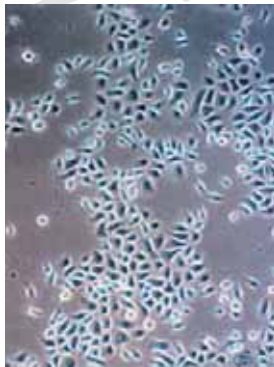
アジア系人種由来

正常ヒト表皮角化細胞

Asian derived Normal Human Epidermal Keratinocyte Cell



培養 1 日目



培養 3 日目



コンフルエント

採取部位

顔面：待望のアジア人女性顔面由来ロットです。

30 歳, 40 歳代の 2 ロットあります。



胸部：27 歳アジア人女性由来です。

包皮：20 歳, 30 歳, 40 歳, 50 歳代の各年代を取り揃えています。

ロット情報

	Lot.No.	性別	年齢 (歳)	由来組織
	FOR21M	男性	21	包皮
NEW	FOR29M	男性	29	包皮
NEW	FOR33M	男性	33	包皮
NEW	FOR41M	男性	41	包皮
NEW	FOR53M	男性	53	包皮
	FOR27F	女性	27	胸部
NEW	FOR31F	女性	31	顔面
NEW	FOR40F	女性	40	顔面

特長

アジア系人種由来正常ヒト表皮角化細胞

- ・アジア系人種由来です。
- ・細胞数 1×10^6 cells/vial です。
- ・HIV, HBV, HCV, マイコプラズマ, 真菌, 細菌 陰性です。
- ・当社からお送りした後、15回分裂まで保証します。
- ・25cm² フラスコに細胞を播種した場合、約5日でコンフルエントになります。
- ・ドナーの年齢, 性別などのロット情報を記載したデータシートを添付いたします。

正常ヒト表皮角化細胞用無血清培地

- ・培地500mLとウシ脳下垂体エキスで構成されます。
- ・脳下垂体エキスはニュージーランド産ウシから抽出しております。
- ・培地の有効期限は半年 (凍結保存) です。ウシ脳下垂体エキス添加後は3週間以内 (4℃) でご使用下さい。

製品

Cat.No.	品名	保存条件	容量	有効期限	価格(円)
KJB-100	アジア系人種由来正常ヒト表皮角化細胞	液体窒素	1vial	- - -	36,000
KJB-200	正常ヒト表皮角化細胞用無血清培地	凍結	500mL	6ヶ月	18,000

製品概要

アジア系人種由来正常ヒト表皮角化細胞

細胞数	> 1 × 10 ⁶ cells
生細胞率	> 70%
推奨播種密度	1 × 10 ⁵ cells/mL
保証分裂回数	15PDL
使用培地	正常ヒト表皮角化細胞用無血清培地
無菌性	陰性
マイコプラズマ	陰性
ウイルス	陰性
梅毒	陰性

細胞数：製品凍結時の総細胞数。

生細胞率：製品融解時の総細胞数に対する生細胞の割合。(色素排除法)

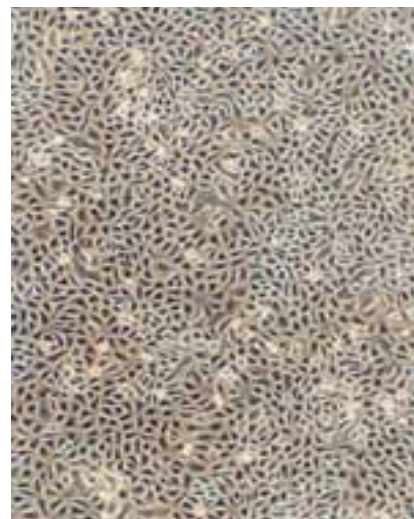
播種細胞密度：継代の際の播種密度。製品を融解する際は、全細胞を25cm²フラスコもしくは60mmディッシュに播種して下さい。

アジア系人種由来正常ヒト表皮角化細胞

基礎培地500mLにウシ脳下垂体エキス1vialを添加し使用します。

構成

表皮角化細胞用基礎培地 (MCDB153)	500mL
ウシ脳下垂体エキス	1vial



培養方法

培地の調製

基礎培地にウシ脳下垂体エキス1vialを添加し、よく混合する。

細胞の播種

細胞1vialを37℃の浴槽で融解する。

融解後、細胞を培地10mLを入れた遠沈管へ移す。

軽くピペティングした後、1000rpmで5分間遠心する。

上清を除いた後、細胞を1mLの培地で懸濁し、25cm²フラスコもしくは60mmディッシュに播種する。

関連製品：白人由来表皮角化細胞

シングルドナー(成人)

Cat.No.	品名	保存条件	容量	有効期限	価格(円)
KJB-101	白人由来正常ヒト表皮角化細胞	液体窒素	1vial	---	36,000

プールドナー(新生児)

Cat.No.	品名	保存条件	容量	有効期限	価格(円)
CS-2K0-101	Cell System-Kc Cell	液体窒素	25cm ² フラスコ	---	60,000

販売元

DSファーマバイオメディカル株式会社

〒541-0045 大阪市中央区道修町2丁目2番8号

ラボラトリープロダクツ部

お問合せ先

東日本営業: TEL 03-5685-7205 FAX 03-3828-6547

西日本営業: TEL 06-6229-5643 FAX 06-6228-6070

江坂事業所(受注・発送/学術のお問合せ先)

〒564-0053 大阪府吹田市江の木町33番94号

TEL 06-6386-2164 FAX 06-6337-1606

URL: <http://www.dspbio.co.jp>

Eメール: labopro@bio.ds-pharma.co.jp

製造元

コージンバイオ株式会社

〒350-0214 埼玉県坂戸市千代田5丁目1番地3

TEL 049-284-3781 FAX 049-284-3781